



Projecte Espavila't

WWW.FUNDACIOFRIENDS.ORG



Antecedents:

Friends neix al 2004 perquè malgrat hi havia alguns recursos adreçats als infants no hi havia cap suport a joves i adults i les seves famílies

CASAL FRIENDS

2004 Carme Canals crea un espai pel seu fill adolescent

BOTIGAFRIENDS

2008 Donem feina a joves amb Asperger

EDUCAFRIENDS

2010 per a donar resposta a l'elevat grau de fracàs i abandonament escolar entre els joves amb Asperger.



Projecte Espavila't

Afavorir la transició a la vida Adulta e independent.

- Habilitats per poder assolir una vida independent plena.

Millorar la qualitat de vida de les famílies de les persones TEA.

```
graph TD; A[Afavorir la transició a la vida Adulta e independent.] --> B((Espavila't)); C[Millorar la qualitat de vida de les famílies de les persones TEA.] --> B;
```

Espavila't



Projecte Espavila't

Les persones adultes amb TEA sovint arriben a una vida adulta amb menys autonomia que la resta de la població. Per aquest motiu un dels nostres principals eixos vertebradors a la fundació Friends es la promoció de la vida independent. Espavila't dona resposta a aquesta necessitat i pretén millorar les competències per la vida adulta.



Objectiu general

Donar un espai de respir familiar amb un caire educatiu i de millora de l'autonomia personal destinat a joves amb TEA i les seves famílies, dintre d'un marc integral de lleure, autonomia personal i integració comunitària.



Objectius Específics

- Donar un espai de respir familiar amb un caire educatiu.
- Donar a les famílies un espai de respir durant una setmana (com a mínim).
- Millora de l'autonomia personal destinat a joves amb TEA.
- Millorar la qualitat de vida de les i els joves TEA.
- Adquirir habilitats i competències per la millora de l'autonomia personal.
- Gestió del temps de lleure.

Objectius Específics

- Aprendre a definir tasques i a planificar-les en el temps.
- Millorar les habilitats socials i relacionals.
- Generalitzar els aprenentatges ver a les relacions socials.
- Afavorir espais de relació entre iguals.
- Dotar de eines per l'augment de les relacions interpersonals.
- Ampliar el ventall d'interessos personals.
- Realitzar activitats esportives per la millora del propi benestar físic.
- Descobrir noves formes de lleure fora de l'entorn familiar.





Pressa de decisions

- Ornitzen tasques
- Lleure
- Àpats
- Tasques de la llar

Grups Reduïts



Professional Expert TEA

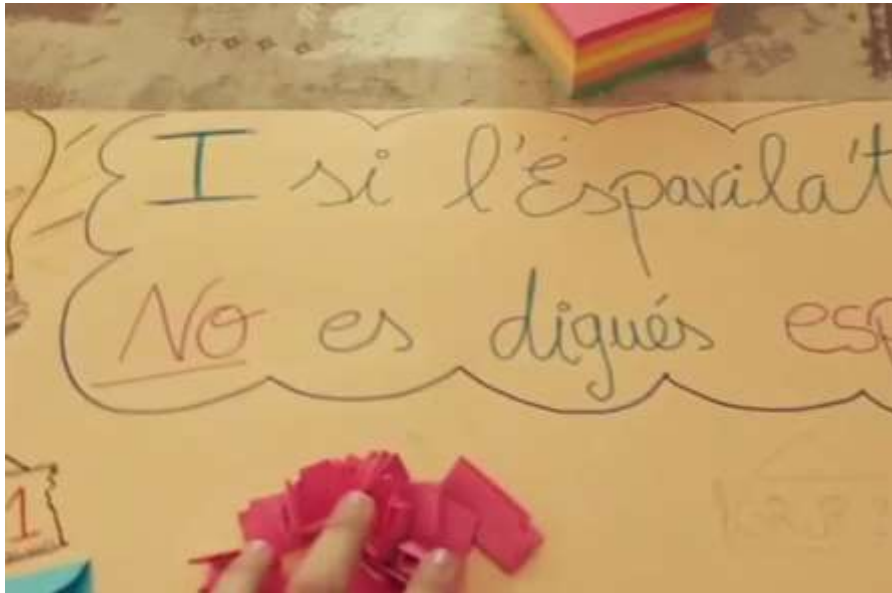
Experiències acotades en el temps.

Treball en l'entorn natural 24h



Grups Reduïts





https://www.instagram.com/p/BLD9M0sBXaP/?utm_source=ig_share_sheet&igshid=6zodosr74dkl



https://www.instagram.com/p/BLZ3rahcxP/?utm_source=ig_share_sheet&igshid=ixtilr2295du



Col·labora



Ajuntament de Barcelona.



Diputació de Barcelona.



Dincat federació.





Preguntes?

